



**UN PROJET COLLABORATIF, INNOVANT ET AMBITIEUX**

# Réunion de 3 partenaires majeurs de la filière des légumes surgelés



Leader français de la distribution de produits surgelés



Groupe européen spécialisé dans la surgélation de légumes, fruits et plantes aromatiques



Producteurs de légumes représentés par un groupe de 4 agriculteurs volontaires



Appui d'une équipe de recherche de l'INRA  
UMR IGEPP (Institut de Génétique, Environnement et Protection des Plantes) - Rennes





## Picard en quelques chiffres



**1974**

ouverture du 1<sup>er</sup> magasin à Paris

**1000**

magasins en France

**1,4** Md€  
de CA en 2016

**19%**  
de parts  
de marché

**1200**  
références

**200**  
nouvelles  
créations  
par an

**70%**  
des produits  
élaborés  
en France

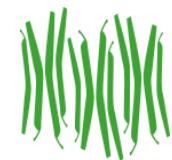
**50 000**  
analyses  
de produits  
par an

**16** tonnes  
de haricots  
verts  
vendus  
chaque jour

Dont + de 70 références de légumes qui représentent près de 24 000T/an

Dont + de 330 références élaborées en Bretagne

Dans le laboratoire qualité



# L'ambition de Picard c'est...

De répondre aux attentes des consommateurs en proposant des produits plus sains

Quels sont, pour les légumes, les principaux facteurs d'inquiétude ?

pesticide+  
insecticide+ herbicide+  
produit+ chim+10  
traitement+ engrais

Traitements chimiques et résidus de pesticides = une des principales préoccupations liées à l'alimentation



Volonté de **réduire** l'utilisation de produits phytosanitaires

Volonté d'évoluer progressivement vers le **sans résidus**

# L'ambition de Picard c'est...

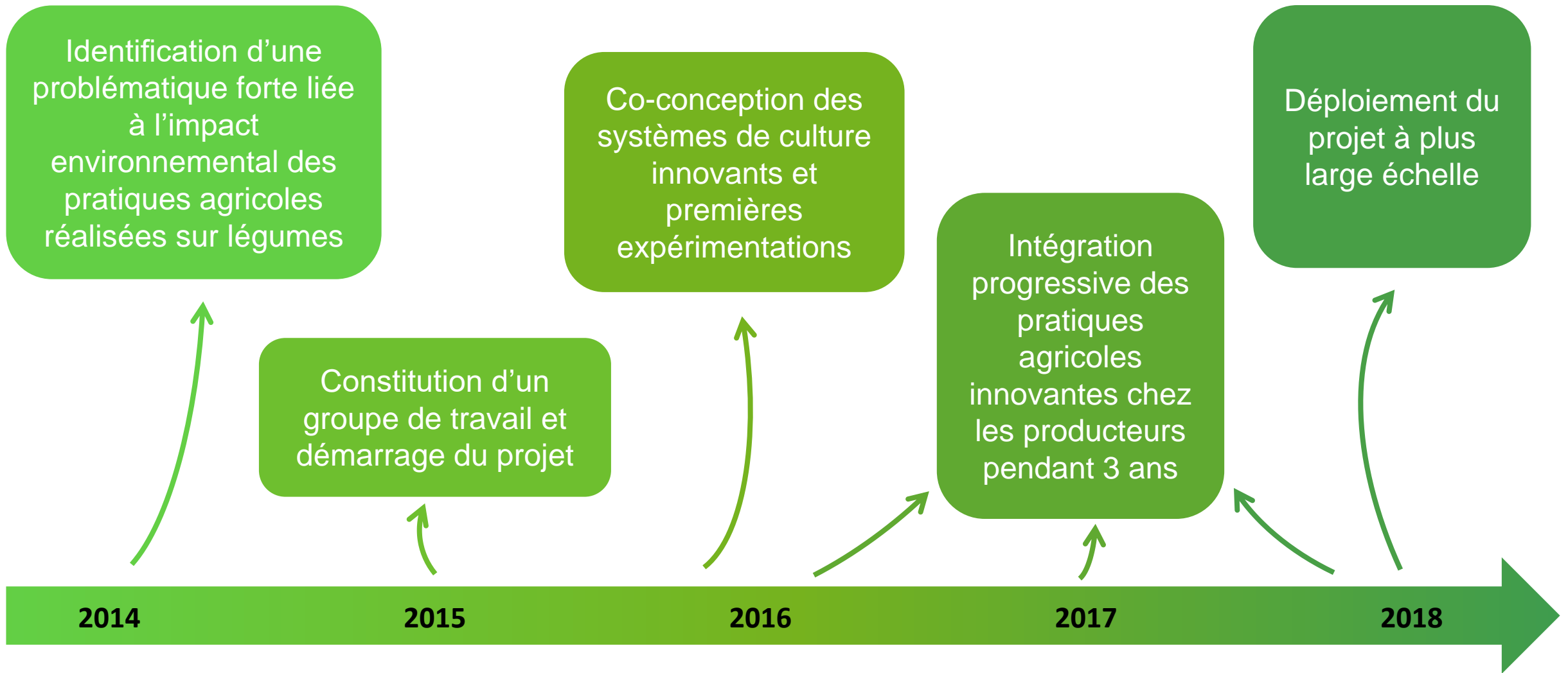
De mettre en route une dynamique de progression vers des systèmes durables, grâce à l'agroécologie

**Identification** de systèmes agricoles vertueux, avec un impact environnemental réduit

**Accompagnement** des agriculteurs dans l'appropriation de nouvelles pratiques

Analyse et prise en compte des **contraintes** à la mutation des systèmes

# Mise en place de pratiques agroécologiques innovantes





**Collaboration**

**Ambition**

**Innovation**

# Actions collectives

Travail en atelier pour concevoir des systèmes de culture agroécologiques

Accompagnement des producteurs dans la mise en place des nouvelles pratiques



Réflexion sur l'évolution du projet et la valorisation de ce qui a été fait

Dispositif de soutien financier des 4 producteurs pendant les expérimentations



# Collaboration avec les coopératives agricoles bretonnes



Enquêtes réalisées durant l'hiver 2017-2018

**2**  
objectifs

- Connaître les pratiques actuelles des agriculteurs de la filière
- Evaluer la motivation des agriculteurs à adopter des pratiques agroécologiques

**78**  
agriculteurs  
enquêtés

- En contrat avec Ardo depuis 3 ans minimum sur au moins 2 légumes

**13**  
enquêteurs

- Techniciens conseillers des coopératives



# Mise en place de pratiques agroécologiques innovantes

26 pratiques APILeg identifiées lors d'ateliers collectifs



# Mise en place de pratiques agroécologiques innovantes

Approche systémique = réflexion à l'échelle du système de culture et non de la pratique  
**3 échelles interdépendantes**

## Légumes

(6 espèces dans APILeg)



haricots verts



petits pois



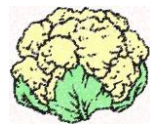
épinards



carottes



brocolis



chou-fleurs

*Ex : désherbage mécanique des épinards*

## Autres cultures

(7 espèces dans APILeg)



blé



orge



maïs



colza



pommes de terre



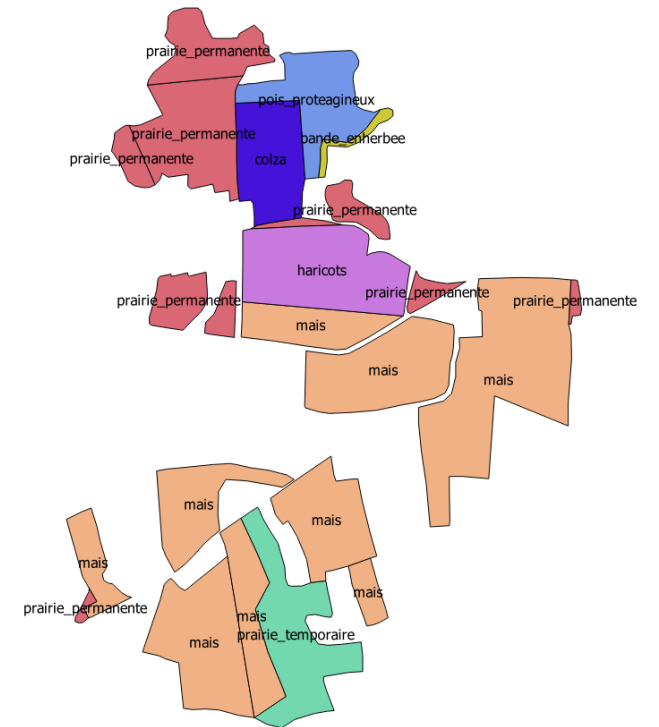
trèfle



sarrasin

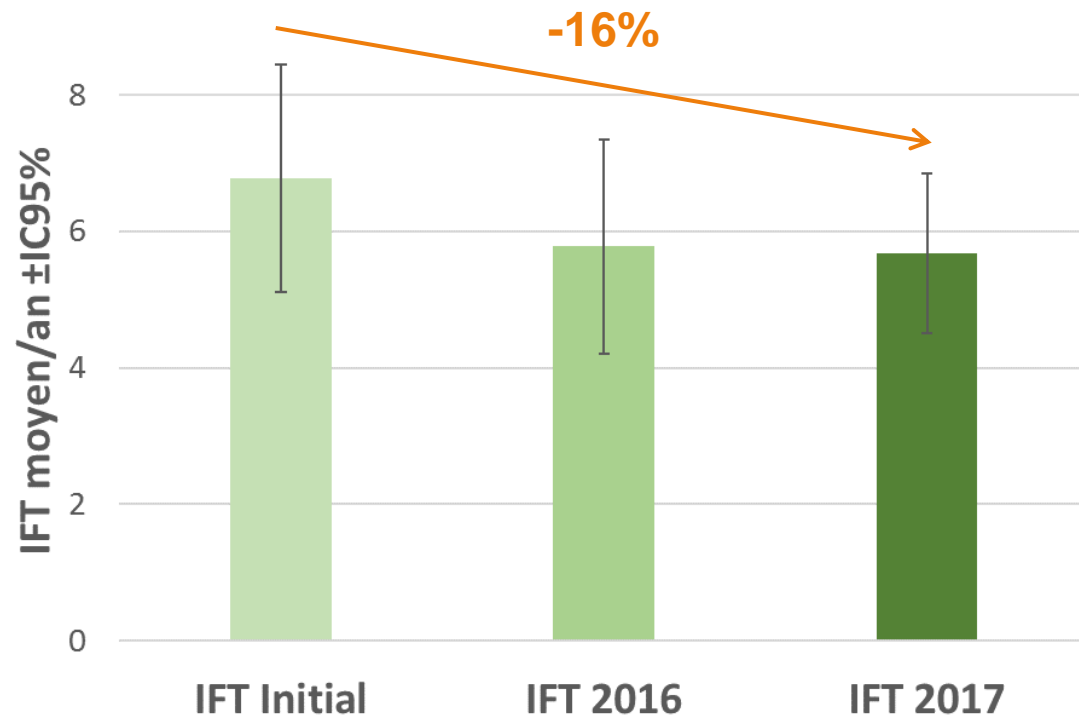
*Ex : utilisation de FongiTech*

## Exploitations



*Ex : pose de nichoirs à rapaces*

# 1<sup>er</sup> objectif : Déployer les pratiques agroécologiques à grande échelle



↘ *émissions aériennes*  
↗ *biodiversité*



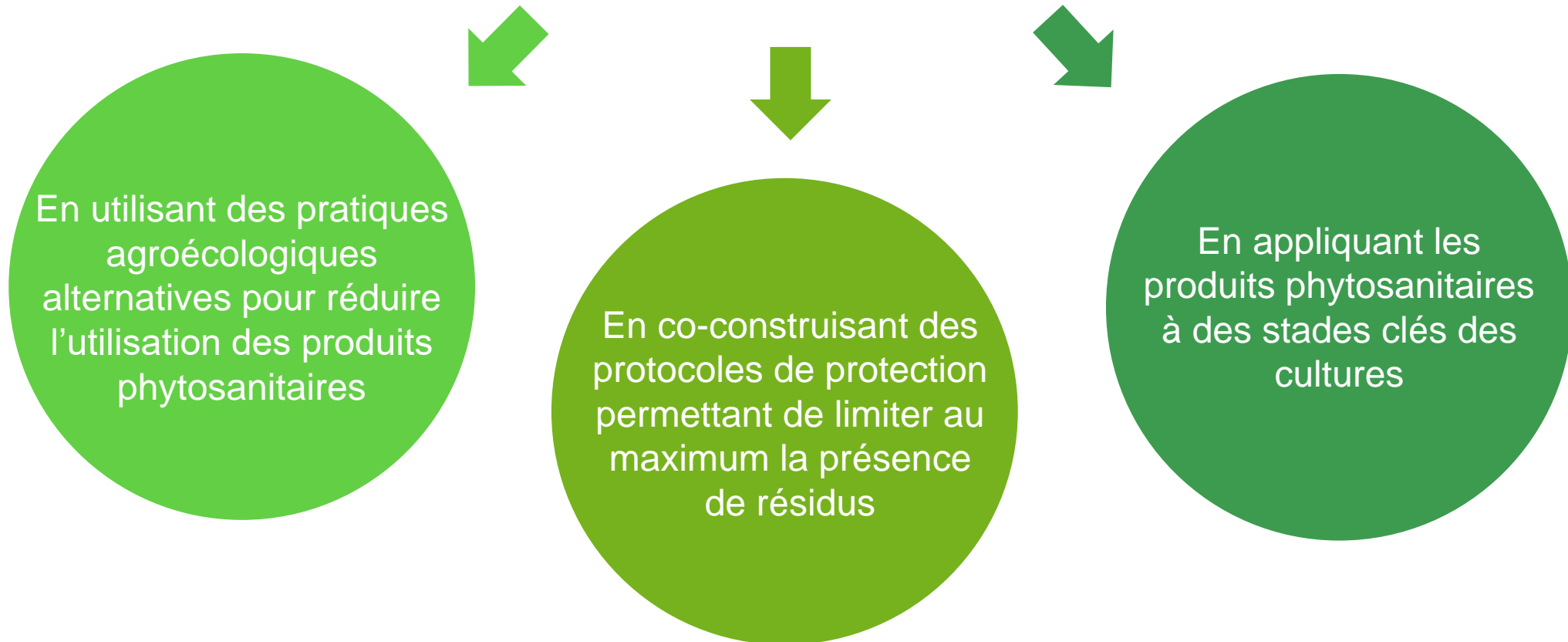
↘ *rentabilité*  
↗ *investissements*



↗ *complexité*  
↗ *difficultés physiques*

## 2<sup>ème</sup> objectif : répondre aux attentes des consommateurs en proposant des produits plus sains

Possibilité de concilier agroécologie et « Sans résidu »





COMMENT INTÉGRER LA DÉMARCHE ET DEVENIR UN AGRICULTEUR APILEG ?

# 3 étapes

## 1ÈRE ÉTAPE

Participer à un atelier de groupe pour réfléchir à son système de culture

## 2ÈME ÉTAPE

**Mettre en place au moins 10 pratiques agroécologiques**

**À différentes échelles :**

→ au moins **6** pratiques sur les légumes

→ au moins **4** pratiques à l'échelle du système de culture

**De différentes natures :**

→ au moins **4** catégories de pratiques représentées

***Garantir sur l'exploitation la présence d'au moins 2 légumes industrie par an pour Picard***

## 3ÈME ÉTAPE

Participer à un atelier « bilan annuel et révision de son système de culture pour l'année n+1 »

**Valorisation économique des légumes vendus à Ardo**



## ApiLeg 2 – Démarche étendue



> 20 exploitations engagées en 2020 (objectif 90 en 2022) avec 2 coopératives



Un Référentiel co-construit



Une personne dédiée à **l'animation et l'accompagnement** des producteurs



Recherche d'un **outil informatique** pour tracer les opérations culturales et les flux de marchandises



Réunion de **copilotage entre les acteurs**



# Une démarche évolutive



Elargissement progressif des **cultures** concernées par la démarche



Elargissement progressif des **pratiques** concernées par la démarche



**Animation** de la démarche de **co-construction** à travers des réflexions **collectives**



**Veille technologique** pour développer et améliorer progressivement les pratiques innovantes (ex: OAD sur légumes)





**MERCI DE VOTRE ATTENTION**